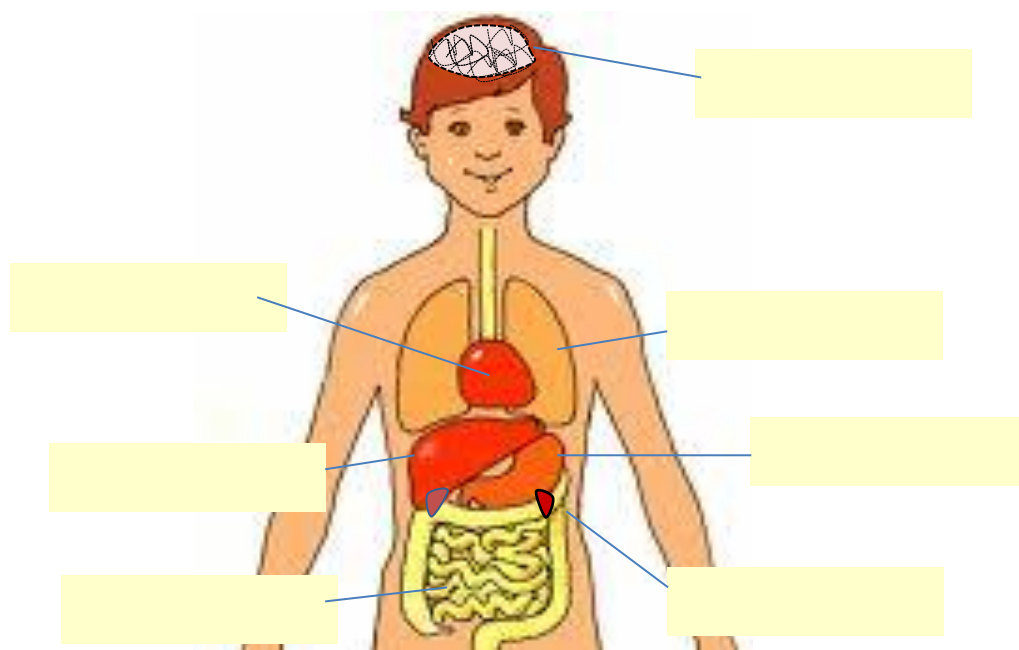


ΤΟ ΣΩΜΑ ΚΑΙ Η ΥΓΕΙΑ ΜΑΣ / ΦΥΛΛΟ ΑΞΙΟΛΟΓΗΣΗΣ

1. Γράψε τα ονόματα πιο κάτω εσωτερικών οργάνων στην κατάλληλη θέση του σχεδιαγράμματος που ακολουθεί: **έντερα, στομάχι, καρδιά, συκώτι, εγκέφαλος, νεφροί, πνεύμονες.**



2. Γράψε τα πιο πάνω όργανα στην κατάλληλη στήλη του πίνακα:

Όργανα που βρίσκονται στο κεφάλι	Όργανα που βρίσκονται στον θώρακα	Όργανα που βρίσκονται στην κοιλιά

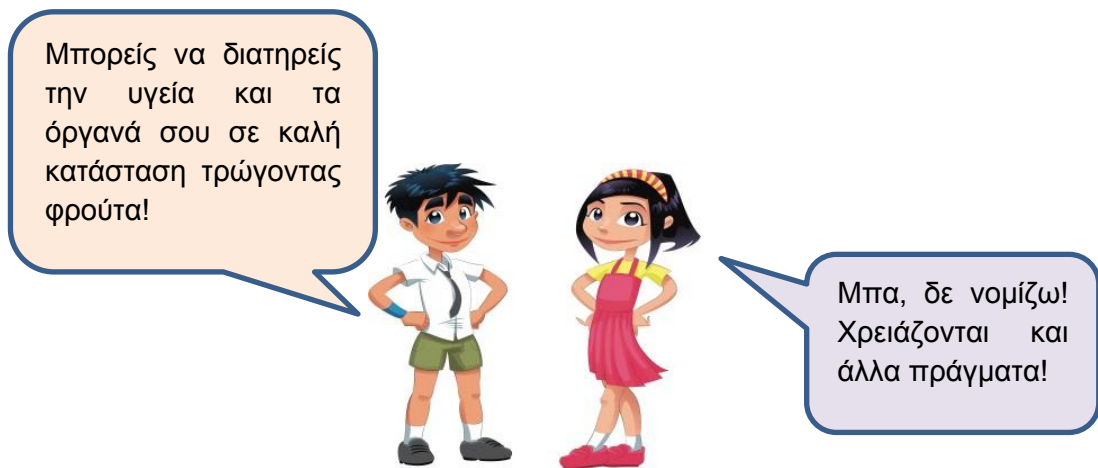
3. Ο πιο κάτω πίνακας παρουσιάζει πληροφορίες για τέσσερα εσωτερικά όργανα. Ποιο από τα τέσσερα όργανα Α, Β, Γ και Δ είναι το στομάχι. Κυκλώστε τη σωστή απάντηση.

	Βοηθά στην αναπνοή	Βοηθά στην πέψη των τροφών
Βρίσκεται στον θώρακα	A	B
Βρίσκεται στην κοιλιά	Γ	Δ

4. Γράψε στη δεύτερη στήλη του πιο κάτω πίνακα το κατάλληλο όργανο.

Ελέγχει τις σκέψεις, τις αισθήσεις, τα συναισθήματα και τις λειτουργίες του οργανισμού.	
Το κύριο όργανο της κυκλοφορίας του αίματος.	
Το κύριο όργανο της αναπνοής.	
Το χημικό εργαστήριο του οργανισμού.	

5. Ο Αλέξανδρος και η Δανάη συνομιλούν στο διάλειμμα:



Με ποια άποψη συμφωνείτε; Εξηγήστε γιατί.

.....

.....

.....

.....

6. Στις συσκευασίες των τσιγάρων μπορείτε να διαβάσετε την πιο κάτω προειδοποίηση του Υπουργείου Παιδείας και Πολιτισμού: «Το κάπνισμα μπορεί να βλάψει σοβαρά την υγεία σας». Για ποιο από τα πιο κάτω όργανα είναι πιο βλαβερό το κάπνισμα;

A. Στομάχι

B. Νεφροί

Γ. Πνεύμονες

Δ. Συκώτι