

ΕΡΩΤΗΣΕΙΣ ΑΞΙΟΛΟΓΗΣΗΣ ΓΙΑ ΤΗΝ ΕΝΟΤΗΤΑ «ΖΩΝΤΑΝΟΙ ΟΡΓΑΝΙΣΜΟΙ-ΖΩΑ» (ΤΑΞΗ Γ΄)

1. Η πιο κάτω εικόνα δείχνει μια λίμνη.



Στον πιο κάτω χώρο γράψε τρία ζωντανά και τρία μη ζωντανά σώματα που φαίνονται στην εικόνα.

Ζωντανά σώματα

1.
2.
3.

Μη ζωντανά σώματα

1.
2.
3.

2. Ποια από τις πιο κάτω ομάδες ζώων περιλαμβάνει ΜΟΝΟ θηλαστικά;

- A. Πάπια, αετός, παπαγάλος
- B. Ποντικός, πίθηκος, νυχτερίδα
- Γ. Πεταλούδα, μυρμήγκι, κουνούπι
- Δ. Κροκόδειλος, φίδι, χελώνα

3. Το πιο κάτω σχεδιάγραμμα δείχνει τέσσερις ομάδες ζώων. Σε ποια ομάδα ανήκει το ψάρι;

	Ζώο της ξηράς	Ζώο του νερού
Έχει κόκκαλα	A	B
Δεν έχει κόκκαλα	Γ	Δ

A.

B.

Γ.

Δ.

4. Ένα ζώο που τρέφεται με άλλα ζώα ονομάζεται θηρευτής ή αρπακτικό. Ποιο από τα πιο κάτω ζώα είναι θηρευτής;

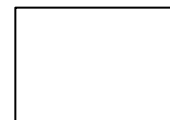
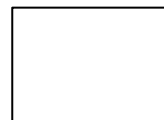
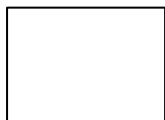
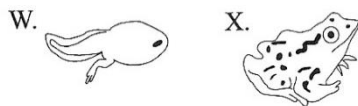
A. Ελάφι

B. Λύκος

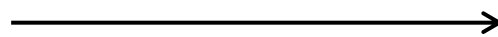
Γ. Αγελάδα

Δ. Κασίκα

5. Οι πιο κάτω εικόνες δείχνουν διάφορα στάδια ανάπτυξης του βατράχου.



μικρή ηλικία



μεγάλη ηλικία

Γράψε το κάθε γράμμα στην κατάλληλο κουτί, για να δείξεις τη σωστή σειρά των σταδίων της ανάπτυξης του βατράχου.

6. Ποια από τα πιο κάτω ζώα έχουν σπονδυλική στήλη; Χρωμάτισε τον κατάλληλο κύκλο, όπως στο πρώτο παράδειγμα.



ερωδιός

Έχει σπονδυλική στήλη;

ΝΑΙ

ΟΧΙ



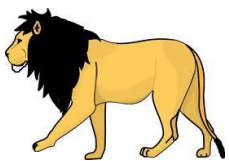
αράχνη



κάβουρας



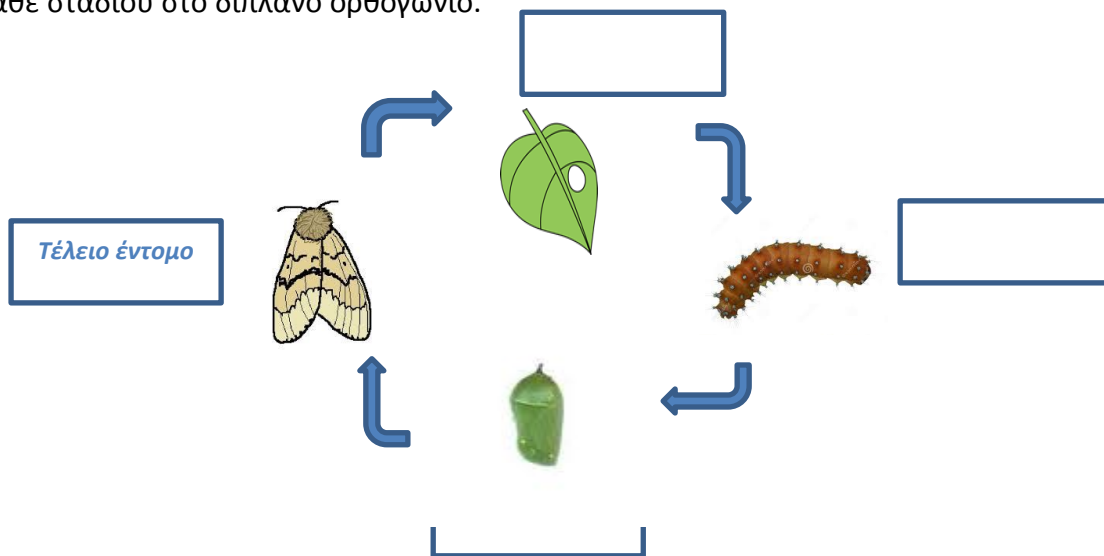
ψάρι



λιοντάρι



7. Το πιο κάτω σχεδιάγραμμα δείχνει τον κύκλο της ζωής ενός εντόμου. Γράψε το όνομα του κάθε σταδίου στο διπλανό ορθογώνιο.



8. Περιγράψε δύο δραστηριότητες (ενέργειες) του ανθρώπου, που μπορούν να οδηγήσουν στην εξαφάνιση των ζώων.

Δραστηριότητα 1 :

Δραστηριότητα 2 :

9. Σε ένα νησί ζει μια γιγάντια χελώνα. Είναι η μοναδική χελώνα που απέμεινε από το συγκεκριμένο είδος. Μπορεί να αναπαραχθεί (πολλαπλασιαστεί), ώστε το συγκεκριμένο είδος χελώνας να μην εξαφανιστεί;

(Σημείωσε Ν στο σωστό τετράγωνο)

ΝΑΙ

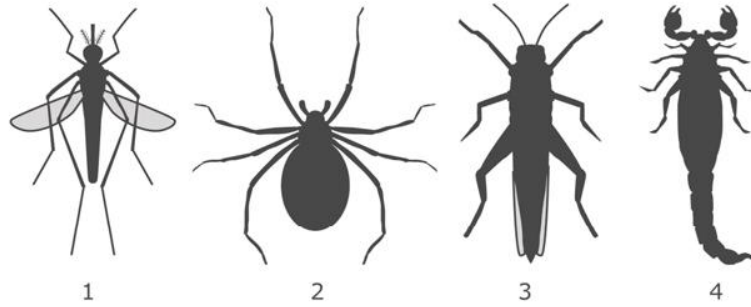
ΟΧΙ

Γράψε έναν λόγο που υποστηρίζει την απάντησή σου.

.....

.....

10. Ποια από τα πιο κάτω είναι έντομα;



- A. Το 1 και 3 μόνο
- B. Το 1 και 4 μόνο
- Γ. Το 2 και 4 μόνο
- Δ. Το 3 και 4 μόνο

11. Τι κοινό έχουν τα πουλιά, οι νυκτερίδες και οι πεταλούδες;

- A. Πούπουλα
- B. Τρίχες
- Γ. Εσωτερικό σκελετό
- Δ. Φτερούγες

12. Εξήγησε έναν λόγο που δείχνει γιατί τα ζώα είναι σημαντικά για τα οικοσυστήματα ή για τον άνθρωπο.

.....

.....