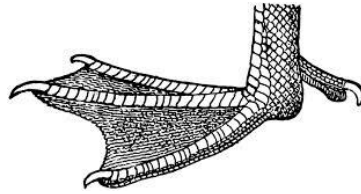


**ΕΡΩΤΗΣΕΙΣ ΑΞΙΟΛΟΓΗΣΗΣ ΓΙΑ ΤΗΝ ΕΝΟΤΗΤΑ «ΖΩΝΤΑΝΟΙ ΟΡΓΑΝΙΣΜΟΙ-ΖΩΑ» (ΤΑΞΗ Δ)**

1. Η πιο κάτω εικόνα δείχνει το πόδι ενός πουλιού.



Πού είναι πιο πιθανό να συναντήσεις ένα τέτοιο πουλί;

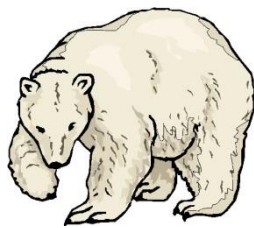
- A. Σε ένα δάσος      B. Σε ένα λιβάδι      Γ. Σε μια έρημο      Δ. Σε μια λίμνη

2. Ένας τρόπος προστασίας των ζώων είναι να διαφεύγουν μακριά (είτε τρέχοντας είτε πετώντας είτε κολυμπώντας). Γράψε δύο άλλους τρόπους που χρησιμοποιούν τα ζώα, για να προστατευθούν.

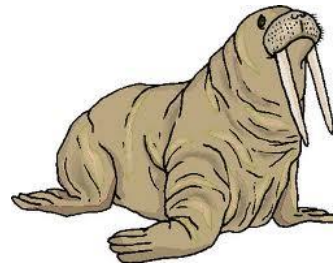
A. ....

B. ....

3. Οι πολικές αρκούδες και οι θαλάσσιοι ίπποι φαίνονται πολύ διαφορετικά ζώα, αλλά και τα δύο μπορούν να επιβιώσουν στο υπερβολικό κρύο. Η πολική αρκούδα έχει ένα χοντρό στρώμα γούνας που τη βοηθά να διατηρείται ζεστή. Τι έχει ο θαλάσσιος ίππος που τον βοηθά να διατηρείται ζεστός;



πολική αρκούδα



θαλάσσιος ίππος

- A. Στρώμα λίπους      B. Χαυλιόδοντες      Γ. Μουστάκια      Δ. Πτερύγια

4. Πώς η μετανάστευση των πουλιών βοηθά στην επιβίωσή τους;

.....  
.....  
.....

5. Τα ζώα συνήθως έχουν φυσικά χαρακτηριστικά που τα βοηθούν να ζουν σε συγκεκριμένα μέρη. Παρατήρησε την ποιο κάτω εικόνα:



Το ζώο αυτό ζει σε μια θερμή έρημο. Ποιο φυσικό χαρακτηριστικό έχει, το οποίο το βοηθά να χάνει θερμότητα;

- A. Χοντρή γούνα      B. Θαμνώδη ουρά      Γ. Μικρά μάτια      Δ. Μεγάλα αυτιά

6. Ο σκαντζόχοιρος είναι ένα μικρό ζώο με αγκάθια στο σώμα του. Όταν τρομάξει τυλίγεται και μετατρέπεται σε μια μπάλα.



Με ποιον τρόπο αυτή η συμπεριφορά βοηθά τον σκαντζόχοιρο;

- A. Ο σκαντζόχοιρος μπορεί να κυλήσει μακριά πολύ γρήγορα.  
B. Ο σκαντζόχοιρος φαίνεται μεγαλύτερος, όταν τυλιχτεί  
Γ. Ο σκαντζόχοιρος είναι λιγότερο ορατός σε σχήμα μπάλας.  
Δ. Τα μαλακά μέρη του σκαντζόχοιρου είναι καλυμμένα.

7. Γιατί τα ζώα της ερήμου είναι περισσότερο δραστήρια κατά τη διάρκεια της νύχτας;

- A. Υπάρχει περισσότερο ξηρασία τη νύχτα.  
B. Υπάρχει περισσότερη δροσιά τη νύχτα.  
Γ. Υπάρχει λιγότερος κίνδυνος τη νύχτα.  
Δ. Υπάρχει λιγότερος άνεμος τη νύχτα.

8. Ποιο από τα πιο κάτω πουλιά είναι πιο πιθανό να τρώει μικρά θηλαστικά;



Α



Β



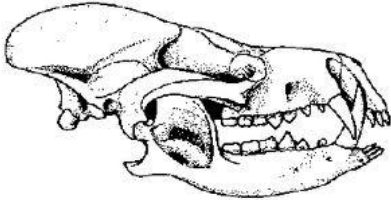
Γ



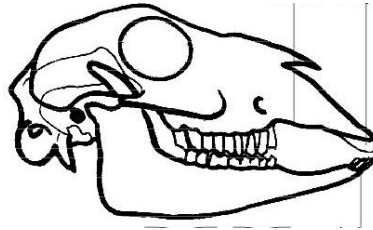
Δ

9. Οι πιο κάτω εικόνες δείχνουν δύο κρανία ζώων, το κρανίο 1 και το κρανίο 2.

κρανίο 1



κρανίο 2



Το ένα από τα ζώα έτρωγε μόνο φυτά και το άλλο μόνο ζώα. Γράψε πιο κάτω ποιο κρανίο ανήκει στο κάθε ζώο.

Το ζώο που έτρωγε μόνο φυτά είχε το κρανίο .....

Το ζώο που έτρωγε άλλα ζώα είχε το κρανίο .....

Αιτιολόγησε την απάντησή σου με βάση τις γνώσεις σου για τα δόντια.

.....

.....

10. Περιγράψτε μια αλλαγή που μπορεί να παρατηρηθεί στο σώμα ή τη συμπεριφορά ενός ζώου, για να μπορέσει να επιβιώσει στο περιβάλλον του τον χειμώνα, όπου επικρατούν χαμηλές θερμοκρασίες.

.....

.....

.....

11. Ποιο από τα πιο κάτω ζώα είναι πιο πιθανό να ζει στην έρημο;

A.



αρκούδα

B.



κάβουρας

Γ.



σαύρα

Δ.



τίγρη

12. Μερικά πουλιά τρώνε σαλιγκάρια. Ένα είδος σαλιγκαριού που ζει στο δάσος έχει σκουρόχρωμο κέλυφος. Το ίδιο είδος σαλιγκαριού που ζει σε ένα λιβάδι έχει ανοιχτόχρωμο κέλυφος. Εξήγησε πώς αυτή η διαφορά στο χρώμα του κελύφους τους, βοηθά τα σαλιγκάρια να επιβιώσουν.

.....

.....

13 . Οι πιο κάτω εικόνες δείχνουν τέσσερα ζώα. Στον πιο κάτω πίνακα να γράψεις το όνομα του ζώου δίπλα από το οικοσύστημα, στο οποίο είναι πιο πιθανό να βρεθεί.



καμήλα



μαϊμού



ζέβρα



φάλαινα

Οικοσύστημα	Όνομα ζώου
Τροπικό δάσος	
Έρημος	
Θάλασσα	
Λιβάδια	