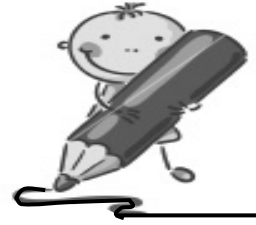


Αξιολόγηση στα Μαθηματικά

Ενότητα 2



Όνομα: _____

Τάξη: _____ Ημερομηνία: _____

Υπογραφή γονέων: _____

1. Βρες το αποτέλεσμα.

$3 + 5 = \underline{\quad}$

$42 + 5 = \underline{\quad}$

$66 + 12 = \underline{\quad}$

$2 + 6 = \underline{\quad}$

$53 + 6 = \underline{\quad}$

$48 + 21 = \underline{\quad}$

$8 + 5 = \underline{\quad}$

$63 + 5 = \underline{\quad}$

$67 + 24 = \underline{\quad}$

$6 + 9 = \underline{\quad}$

$75 + 4 = \underline{\quad}$

$74 + 19 = \underline{\quad}$

$9 - 3 = \underline{\quad}$

$97 - 43 = \underline{\quad}$

$56 - 26 = \underline{\quad}$

$8 - 6 = \underline{\quad}$

$84 - 21 = \underline{\quad}$

$49 - 35 = \underline{\quad}$

$18 - 2 = \underline{\quad}$

$69 - 5 = \underline{\quad}$

$72 - 45 = \underline{\quad}$

$29 - 7 = \underline{\quad}$

$87 - 7 = \underline{\quad}$

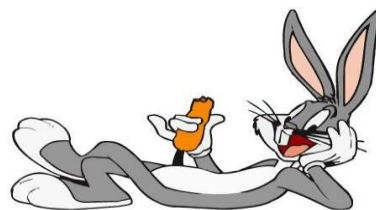
$93 - 27 = \underline{\quad}$

$40 - 7 = \underline{\quad}$

$51 - 6 = \underline{\quad}$

$50 - 9 = \underline{\quad}$

$62 - 8 = \underline{\quad}$



Μην ξεχνάς να δείχνεις την πορεία εργασίας σου!

2. Συνεχίζω τα μοτίβα.

α. 3, 6, 9, _____, _____.

β. 3, 13, 23, _____, _____.

γ. 23, 18, 13, _____, _____.

δ. 2, 4, 8, _____, _____.



3. Κάνε τις πράξεις.

$$\begin{array}{r} 43 \\ + 26 \\ \hline \end{array}$$

$$\begin{array}{r} 57 \\ + 36 \\ \hline \end{array}$$

$$\begin{array}{r} 48 \\ + 47 \\ \hline \end{array}$$

$$\begin{array}{r} 64 \\ + 23 \\ \hline \end{array}$$

$$\begin{array}{r} 29 \\ + 46 \\ \hline \end{array}$$

$$\begin{array}{r} 46 \\ - 9 \\ \hline \end{array}$$

$$\begin{array}{r} 58 \\ - 19 \\ \hline \end{array}$$

$$\begin{array}{r} 98 \\ - 36 \\ \hline \end{array}$$

$$\begin{array}{r} 47 \\ - 29 \\ \hline \end{array}$$

$$\begin{array}{r} 80 \\ - 42 \\ \hline \end{array}$$



4. Γράφω την αξία του ψηφίου που δείχνει το βελάκι:

526
↓

412
↓

137
↓

624
↓

201
↓

871
↓

90
↓

5. Λύσε τα προβλήματα.

A. Η Μαρία έχει στη συλλογή της 54 γραμματόσημα. Ο Γιώργος έχει 23 γραμματόσημα περισσότερα από τη Μαρία. Πόσα γραμματόσημα έχει ο Γιώργος;



Μαθηματική πρόταση: _____

Απάντηση: _____

B. Η κυρία Ελένη είχε στο πορτοφόλι της €90. Αγόρασε ένα φόρεμα που στοίχιζε €55. Πόσα χρήματα έχει τώρα στο πορτοφόλι της;

Μαθηματική πρόταση: _____

Απάντηση: _____

