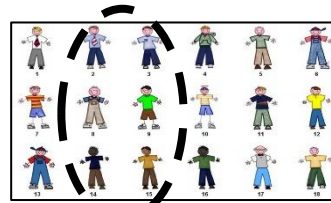
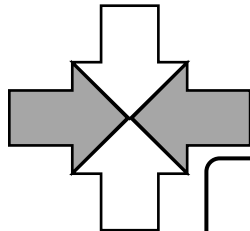
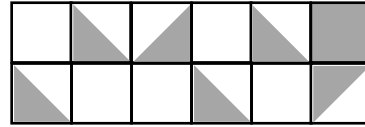
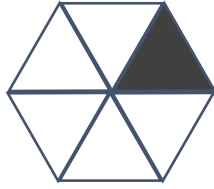
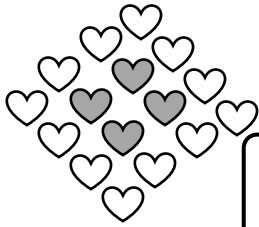


Μαθηματικά Ε΄ τάξη - Ενότητα 4

Όνοματεπώνυμο: Τάξη: Ημερομηνία:.....

1. Γράψε δίπλα από κάθε εικόνα/σχήμα το κλάσμα που ταιριάζει.



2. Να γράψεις το κάθε κλάσμα στην πιο απλή του μορφή:

$$\frac{10}{35} =$$

$$\frac{24}{56} =$$

$$\frac{2}{48} =$$

$$\frac{21}{49} =$$

$$\frac{36}{72} =$$

$$\frac{3}{30} =$$

$$\frac{25}{100} =$$

$$\frac{12}{18} =$$

3. Να συμπληρώσεις τον αριθμό που πρέπει για να γίνουν ισοδύναμα τα κλάσματα:

$$\alpha) \frac{3}{5} = \frac{\quad}{15}$$

$$\beta) \frac{4}{5} = \frac{\quad}{35}$$

$$\gamma) \frac{6}{\quad} = \frac{3}{8}$$

$$\delta) \frac{3}{4} = \frac{\quad}{32}$$

$$\epsilon) \frac{\quad}{12} = \frac{64}{96}$$

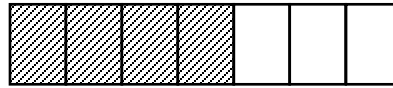
$$\sigma\tau) \frac{\quad}{20} = \frac{5}{100}$$

$$\zeta) \frac{\quad}{64} = \frac{2}{8}$$

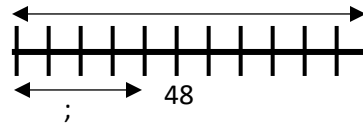
$$\eta) \frac{8}{12} = \frac{10}{\quad}$$

4. Συμπληρώστε. Μπορείτε να χρησιμοποιήσετε και τα σχήματα όπου χρειαστεί

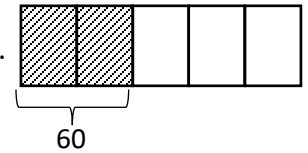
α) Τα $\frac{4}{7}$ του 28 είναι



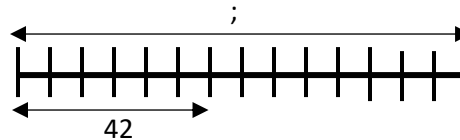
β) Τα $\frac{5}{12}$ του 48 είναι



γ) Τα $\frac{2}{5}$ ενός αριθμού είναι το 60. Τότε ο αριθμός είναι



δ) Τα $\frac{7}{15}$ ενός αριθμού είναι το 42. Τότε ο αριθμός είναι



5. Να συμπληρώσεις τις προτάσεις:

α) Το $\frac{1}{4}$ μιας μέρας σε ώρες είναι:

β) Το $\frac{1}{5}$ των 2 κιλών σε γραμμάρια είναι:

γ) Τα $\frac{3}{4}$ των λεφτών μου είναι €48. Πόσα λεφτά έχω;

δ) Τα $\frac{4}{9}$ των μαθητών είναι 164. Πόσοι είναι όλοι οι μαθητές;

6. Σε ένα σχολείο φοιτούν 280 μαθητές. Τα $\frac{2}{5}$ είναι αγόρια. Πόσα είναι τα κορίτσια και πόσα τα αγόρια στο σχολείο αυτό;

Απάντηση:.....

Απάντηση:.....

7. Σε ένα σχολείο φοιτούν 45 αγόρια. Αν τα αγόρια του σχολείου είναι τα $\frac{3}{11}$ όλων των μαθητών, πόσα είναι όλα τα παιδιά του σχολείου;

Απάντηση:.....